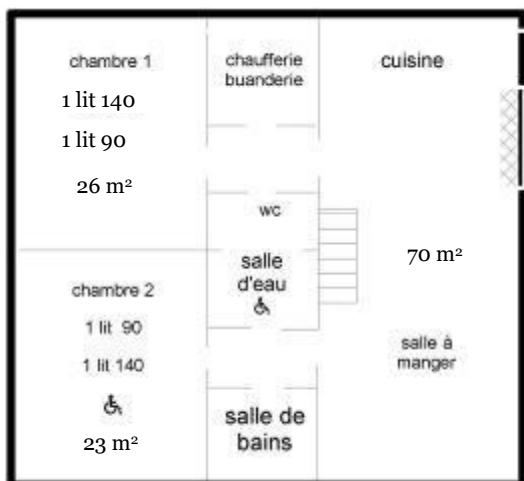




## Le gîte

### Rez-de-chaussée

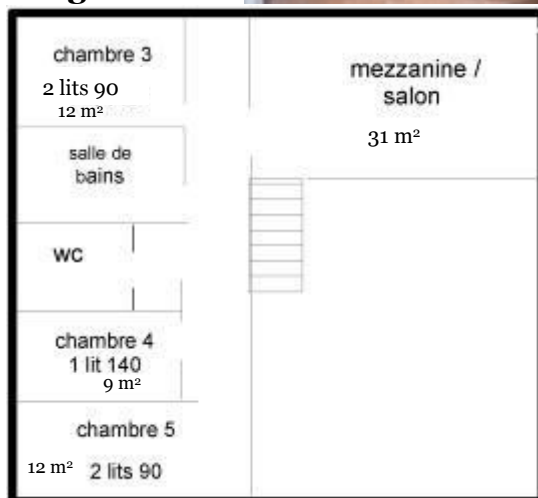


## Équipement

En complément de la vaisselle, des ustensiles de cuisine, du réfrigérateur, d'un congélateur, un piano de cuisson, vous trouverez également une cafetière électrique, un micro onde, un grille pain, une bouilloire, un lave-linge, lave-vaisselle et une télévision. A l'extérieur, vous aurez à votre disposition un four à pain, un salon de jardin, deux fauteuils relax et des équipements communs : grande salle avec table de ping-pong.



### Étage



## Description

**Capacité :** 12 personnes /5 chambres

Chambre 1 : 1 lit de 140 + 1 lit de 90

Chambre 2 : 1 lit de 140 + 1 lit de 90

Chambre 3 : 2 lits de 90

Chambre 4 : 1 lit de 140

Chambre 5 : 2 lits de 90

Une alèze + oreiller + couette et housse de couette.

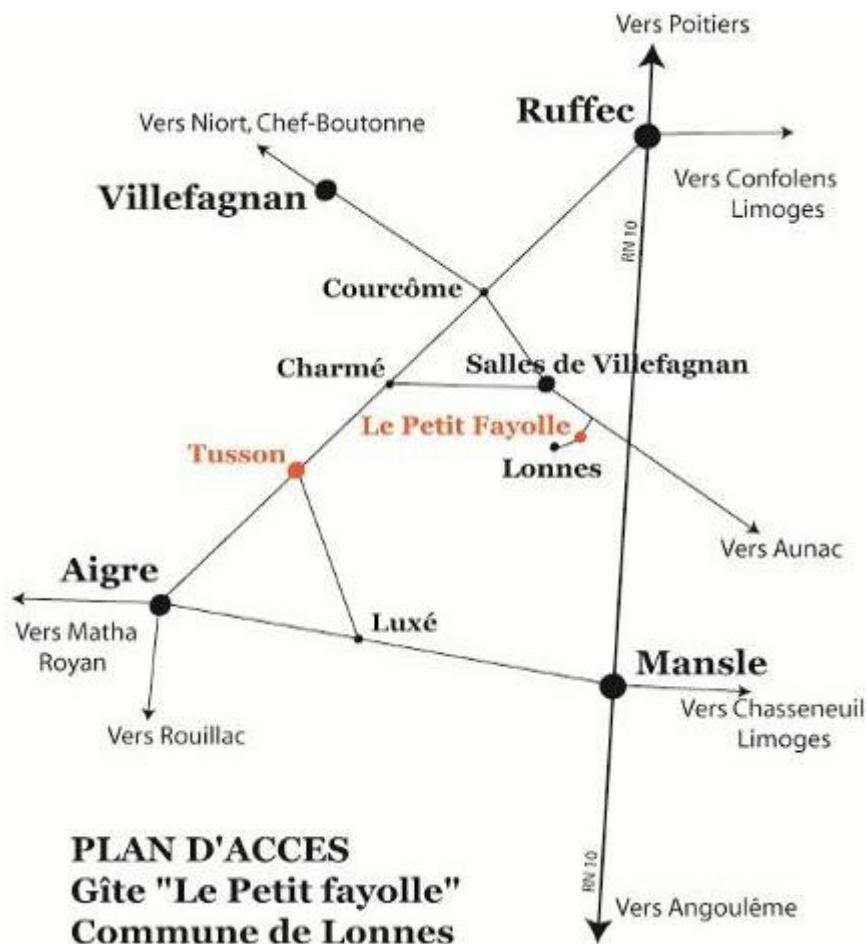
Salles de bain et WC séparés (RDC et étage).



## Plan d'accès au gîte

Carte IGN 40 pli 6/7  
 Coordonnées GPS  
 Latitude : 0,18226000°  
 Longitude : 94089000°

Sur la RN10 entre Ruffec et Mansle, prendre la sortie «Salles de Villefagnan/Aunac» puis direction «Salles-de-Villefagnan», suivre les panneaux « village du XVIII<sup>ème</sup> siècle ». Se diriger ensuite vers « Le petit hameau de Fayolle »



## Tarifs 2016

Basse saison	Moyenne saison	Haute saison	Très haute saison	Vacances scolaires	Mini semaine	Week-end	nuitée
742€	795€	848€	954€	795€	498€	498€	25€

Location draps : 6€ par parure complète

Forfait ménage : 100€

Taxe de séjour : 0,60€ par personne par nuit

## Conditions particulières

Le jour de la location, un état des lieux sera établi ainsi qu'à la fin du séjour. Un chèque de caution d'un montant de 150€ devra être fourni à l'établissement du contrat. Le locataire s'engage à remettre les locaux dans le même état. La caution peut être conservée par le propriétaire si des dégâts sont constatés, s'il manque du matériel ou si la clause de nettoyage n'est pas respectée. Le coût de la location n'intègre pas les charges de fonctionnement telles que chauffage, électricité (forfait 12€/jour)

## Tarifs restauration

*mail*: [intendance@clubmarpen.org](mailto:intendance@clubmarpen.org)

### Formule scolaire

Petit déjeuner : 3€

Repas : 12€

Panier repas : 7€

### Formule hôte

Buffet, petit déjeuner : 5€

Brunch : 8€

Repas : 16€

*Le service et le nettoyage sont compris dans le tarif REPAS HÔTE 16€, nous contacter pour plus d'informations.*